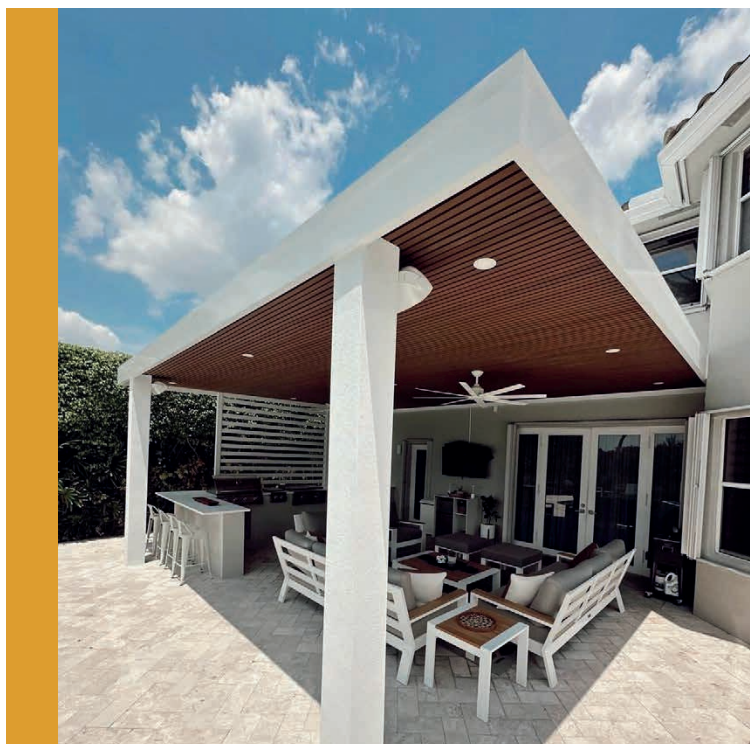




OUTDOOR NOVATOIT®

Panneau FOAM ISIWATT®
PERGOLA CARPORT GAZEBO

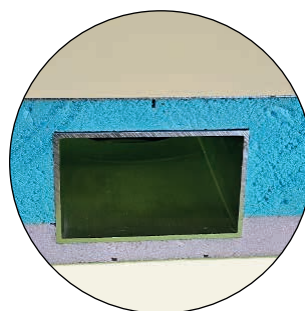


Panneaux Autoportants Toitures Plates pose à faible pente Spécial Outdoor ISIWATT® avec Chemin de Câble

Les **Panneaux Autoportants Thermiques pour toitures plates** de la gamme **OUTDOOR NOVATOIT** permettent la réalisation de toitures de pergolas, de carports et de gazebos sans structure apparente grâce au système d'étanchéité intégré **avec double clé de jonction aluminium**, ceci avec une pente minimale de pose de 2%.

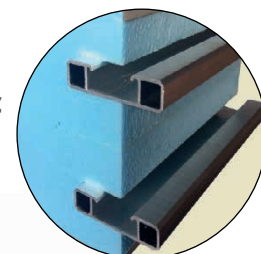
Les différentes plages d'épaisseurs des panneaux de 102 mm et 164 mm autorisent des portées libres maximales de 5.5 mètres jusqu'à 6 mètres d'avancée, offrant un plafond parfaitement lisse côté intérieur avec une finition en aluminium Blanc grainé 9010 anti-rayures.

La nouvelle option **ISIWATT®** permet l'intégration de **un ou deux passages de câbles (CC1 ou CC2)** dans le centre du panneau, pour l'installation d'un réseau électrique **basse tension** et la pose d'éclairages sur la face intérieure des panneaux, **tout en conservant les caractéristiques mécaniques initiales des panneaux et leur étanchéité.**



Option **ISIWATT®** permet l'intégration de un ou deux passages de câbles (CC1 ou CC2)

système d'étanchéité intégré avec **double clé de jonction aluminium**



Référence **FOAM ISIWATT®** :

X102 R16CC1 (ou CC2) de 2500 mm à 7500 mm
X164 R16CC1 (ou CC2) de 2500 mm à 7500 mm



ZA de la Massane
11 Av. des Joncades Basses
13210 Saint Rémy de Provence - FRANCE
contact@avcomposites.com
www.avcomposites.com
Tel : +33 (0)4 32 61 92 95

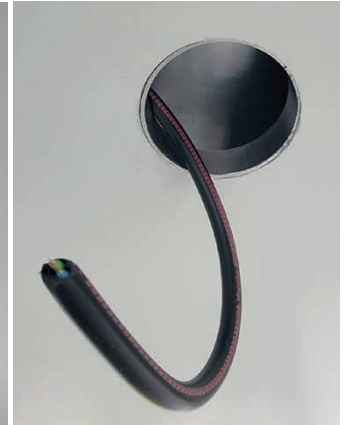
Lauréat INPI des trophées de l'innovation
France relance - Entreprise lauréate 2021





OUTDOOR NOVATOIT®

Panneau FOAM ISIWATT®
PERGOLA CARPORT GAZEBO



1 Parement alliage d'ALUMINIUM

Face intérieure : laque polyester blanc brillant 9010, blanc mat 9010, blanc mat 9016.
Laque Polyamide blanc Grainé 9010 anti-rayures Novastripe®, Gris 7040 mat.

Face extérieure : laque polyester blanc brillant 9010, blanc mat 9010, blanc mat 9016, Gris 7040 mat.

2 Ame du Panneau

Ame isolante :

Polystyrène extrudé (33 kg/m³) sans CFC avec Tube Aluminium pour passage de câble

Conductivité thermique déclarée :

$\lambda = 0.028 \text{ W/m.K} - \text{EN } 12667 - 12939$

3 Assemblage du panneau système autoportant

Avec double clé de jonction en aluminium dans rainures de chants de l'âme isolante en polystyrène extrudé

4 Collage du panneau

STRUCTURAL polyuréthane bi-composant

5 Epaisseurs panneaux et longueurs

X102R16CC1 (ou CC2) ISIWATT® : 102 mm

X164R16CC1 (ou CC2) ISIWATT® : 164 mm

6 Propriétés du Panneau

Coefficient de déperdition thermique U (ou K)
 $U = K = 0.26 \text{ (102)} - 0.165 \text{ (164)} \text{ W/K.m}^2$

Résistance Thermique R

$R = 3.71 \text{ (102)} - 5.94 \text{ (164)} \text{ K.m}^2/\text{W}$

Portées maximales panneaux autoportants :

5500 mm (X102R16CC1 ou CC2) - 6000 mm (X164R16CC1 ou CC2)

Dimensions - Poids

Largeur 1195 mm

Longueurs 2500 mm à 7500 mm par pas de 500 mm

kg/m² : 8.5 (X102R16CC1) - 9.4 (X102R16CC2) - 10.6 (X164R16CC1) - 11.4 (X164R16CC2)

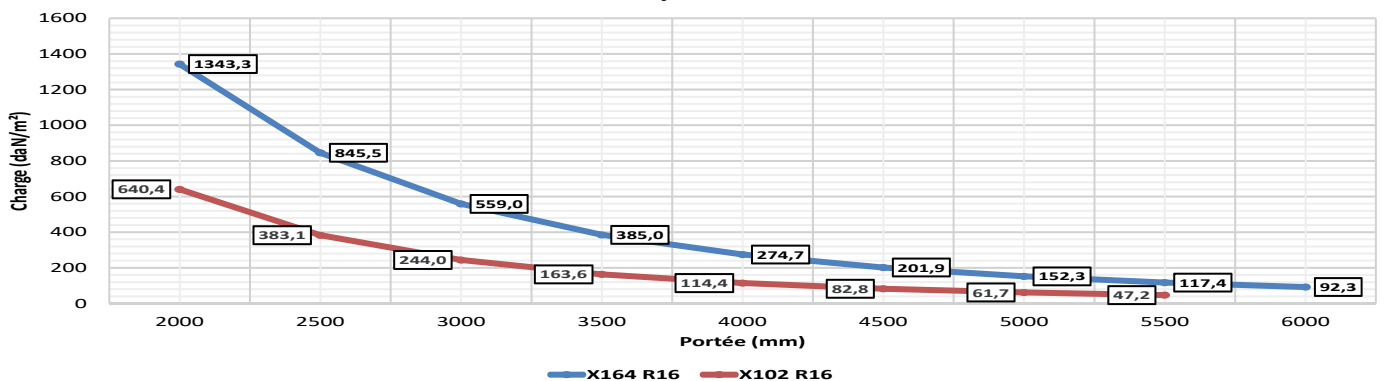
7 Garanties RC Entreprise N° 2/700062

Réaction au feu Qualité M1 PV N°EFR-19-19-001758-A

8 Abaques de charges :

Pour une altitude inférieure à 900 m et suivant règles neige et vent en vigueur

Abaque de charges - 2% de pente
L/200



La pose des systèmes doit impérativement être faite avec les accessoires de la gamme AVComposites. En cas de litige, les garanties s'appliquent si les conseils d'utilisation, portés sur nos fiches techniques, nos guides de pose ou notre Avis Technique sont respectés. La tenue de la coloration des laques de couleur extérieure foncée, n'est pas garantie dans le temps. Les conseils et les données techniques se réfèrent à de véritables informations et expériences pratiques. Ils sont offerts en bonne foi, mais sans garantie, étant donné que les conditions et les méthodes d'usage ne sont pas sous notre contrôle. Nous nous réservons le droit d'apporter des modifications à n'importe quel moment, sans préavis.